

NA DLANI





OBSAH

Úvodní slovo hejtmana	3	Cestovní ruch	16
Plzeňský kraj v Evropě	4	Školství a sport	17
Geografie	5	Sociální služby	18
Zastupitelstvo a Rada Plzeňského kraje	6	Zdravotnictví	19
Rada Plzeňského kraje	7	Deklarace a memoranda	20
Významná ocenění Plzeňského kraje	8	Významné instituce a organizace	20
Krajský úřad Plzeňského kraje	9	Organizace zřizované či založené PK	22
Historie Krajského úřadu Plzeňského kraje	10	Organizace zřizované či založené PK	23
Ekonomika	11	Organizace zřizované či založené PK	24
Doprava	12	Organizace zřizované či založené PK	25
Regionální rozvoj	13	Partnerské regiony	
Životní prostředí a zemědělství	14	a přeshraniční spolupráce	26
Kultura a památková péče	15	Důležité kontakty	27





Vážení,

Plzeňský kraj je kraj s velmi silnou tradicí průmyslu, máme zde dálnici D5, která nám přináší efektivní spojení s ekonomicky velmi významným partnerem – Bavorskem. Jsme krajem, který se může pochlubit rostoucí průměrnou mzdou a velmi nízkou nezaměstnaností. Nezapomínejme také na úspěšné osobnosti z oblasti sportu a sportovní kluby, které se neustále pohybují mezi nejlepšími v nejvyšších soutěžích. Ačkoli jsme kraj venkovský, rozlohou třetí největší v České republice, můžeme se pochlubit skvělým kulturním zázemím. Připomeňme si třeba mezinárodně úspěšnou Plzeňskou filharmonii, moderní divadelní scénu Divadla J. K. Tyla, která je nositelem tradice divadelnictví. Velmi hrdý jsem na projekt Plzeňského kraje Západočeské baroko, který každoročně přináší desítky akcí po celém kraji. V rámci projektu jsme otevřeli Centrum baroka v Mariánské Týnici, které svým unikátním architektonickým stylem reprezentuje Santiniho práci. Každé léto ožije mnoho míst v kraji Letním barokním festivalem, který je vyhledávanou akcí nejen pro turisty, ale i pro obyvatele Plzeňského kraje, jimž přináší pocit sounáležitosti a hrdosti na náš kraj.

Pokud bych měl jmenovat zajímavá místa, památky nebo akce, které lze v Plzeňském kraji najít a navštívit, byla by tato brožura opravdu velmi objemná a vyčerpávající. Přeji vám, abyste si Plzeňský kraj alespoň touto formou prošli, inspirovali se zajímavými místy a především se o našem úspěšném kraji dozvěděli základní informace.

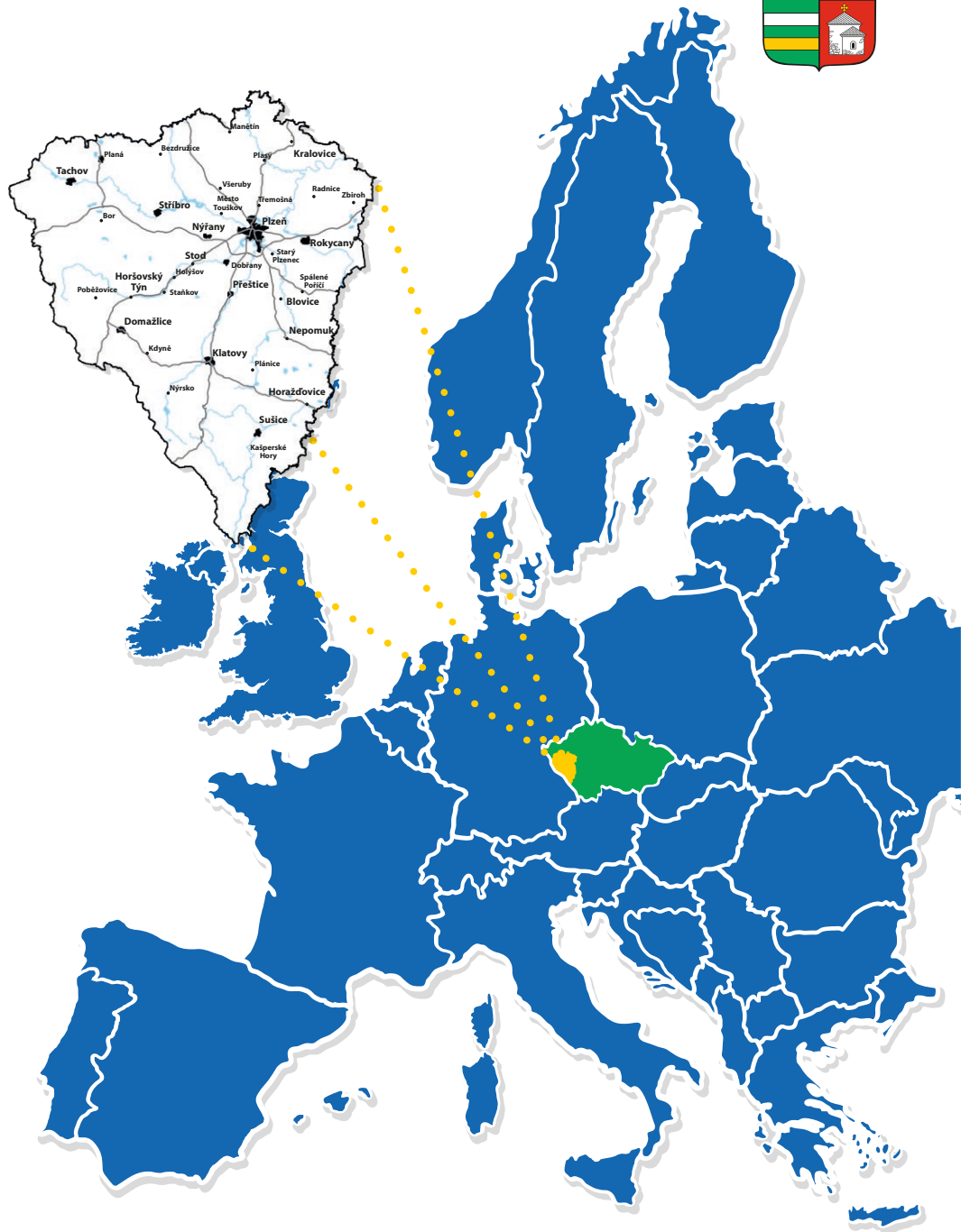
Dovoluťe mi se rozloučit slovy klasika, která vystihují to, čím je nejen pro mne Plzeňský kraj – místem, kde žiju, mým domovem:

„Člověk musí jet daleko, hrozně daleko, aby se dostal co nejbliž k domovu.“
(Karel Čapek)

Josef Bernard
hejtman Plzeňského kraje



PLZEŇSKÝ KRAJ V EVROPĚ





Geografický systém:

Šumava, Český les, Brdská vrchovina, Plzeňská pahorkatina

Vodní plocha:

2 % rozlohy kraje

Vodní nádrže:

11 745 ha, nejvýznamnější: Nýrsko (Úhlava), Lučina, Hracholusky (Mže), České údolí (Radbuza), Klabava (Klabava)

Ledovcová jezera:

Šumava: Černé jezero, Čertovo jezero, Prášílské jezero, Laka

Významné řeky dle plochy povodí:

Berounka, Radbuza, Mže, Otava, Střela, Úhlava, Úslava

Lesnatost:

39,9 % rozlohy kraje (průměr České republiky 34 %);
rozloha lesních porostů téměř 295 000 ha

Složení lesů:

zejména smrk ztepilý, borovice lesní, buk lesní, dub letní

Vlastníci lesů v regionu:

stát (53 %), města a obce (28 %), právnické a fyzické osoby (19 %)

Zemědělská půda:

51 % rozlohy kraje (orná půda 35 %, trvalé travní porosty 14 %, ostatní zemědělská půda 2 %)

Územní ochrana:

6 velkoplošných zvláště chráněných území
a 195 maloplošných zvláště chráněných území, 2 ptačí oblasti a 68 evropsky významných lokalit

Významné oblasti		
Název	Rozloha celkem (v ha)	Rozloha v PK (v ha)
Chráněná krajinná oblast Šumava	99 624	26 092
Národní park Šumava	68 064	34 736
Chráněná krajinná oblast Český les	47 300	47 300
Chráněná krajinná oblast Křivoklátsko	62 800	9 474
Chráněná krajinná oblast Slavkovský les	60 600	1 916
Chráněná krajinná oblast Brdy	33 000	13 000

ZASTUPITELSTVO A RADA PLZEŇSKÉHO KRAJE

- Na základě voleb do zastupitelstev krajů ČR konaných dne 7. – 8. 10. 2016 je složení politických stran v ZPK následující:



- Rada PK je devítičlenná, v čele kraje stojí hejtman



Bc. Josef Bernard

(ČSSD)

hejtman Plzeňského kraje
oblast bezpečnosti
a krizového řízení,
strategického rozvoje,
vnějších vztahů, sportu,
neziskových organizací
a dozoru nad činností
Centrálního nákupu,
příspěvkové organizace



JUDr.

Marcela Krejsová

(ODS)

náměstkyně hejtmana
Plzeňského kraje pro
oblast ekonomiky,
investic a majetku



Samosprávné vedení PK je nejvyšším orgánem kraje, řídí se zákonem 129/2000 Sb., z něhož vyplývá, že kraj s počtem obyvatel do 600 tis. má 45 zastupitelů.



Mgr. Ivana Bartošová
(Koalice pro Plzeňský kraj)
náměstkyně hejtmana Plzeňského kraje pro oblast školství a cestovního ruchu



Ing. Pavel Čížek
(Starostové a Patrioti s podporou svobodných a soukromníků)
náměstek hejtmana Plzeňského kraje pro oblast dopravy



Ivo Grüner
(ČSSD)
náměstek hejtmana Plzeňského kraje pro oblast regionálního rozvoje, fondů EU a informatiky



Mgr. Zdeněk Honz
(ČSSD)
náměstek hejtmana Plzeňského kraje pro oblast sociálních věcí



Ing. Vladislav Vilímeč
(ODS)
náměstek hejtmana Plzeňského kraje pro oblast kultury a památkové péče



Ing. Milena Stárková
(ČSSD)
členka Rady Plzeňského kraje pro oblast zdravotnictví



Mgr. Radka Trylčová
(ODS)
členka Rady Plzeňského kraje pro oblast životního prostředí a zemědělství

VÝZNAMNÁ OCENĚNÍ PLZEŇSKÉHO KRAJE



■ Nejlepší místo pro život

2016 – 3. místo
2015 – 3. místo
2014 – 1. místo
2013 – 2. místo
2012 – 3. místo
2011 – 1. místo

■ Evropská města a regiony budoucnosti – Strategie na podporu investic

2016/17 – 2. místo
2014/15 – 1. místo

Plzeňský kraj se také letos umístil mezi TOP 10 regiony Evropy v prestižní soutěži Evropská města a regiony budoucnosti, vyhlašované časopisem Financial Direct Investment Magazine

■ Nejtransparentnější kraj 2014 v oblasti zadávání a zveřejňování veřejných zakázek

■ Největší osobnost v historii Plzeňského kraje

Největší osobností v anketě čtenářů Deniku v celém kraji byl zvolen Emil Škoda, zakladatel známého strojírenského podniku

■ Ocenění Plzeňského kraje vydávána hejtmanem

Dvorana slávy hejtmana
Cena hejtmana za záchranu života
Cena hejtmana za společenskou odpovědnost
Čestná plaketa hejtmana Plzeňského kraje za odvážné občanské postoje

■ Certifikát ISO

V roce 2017 získal opět po třech letech Plzeňský kraj certifikát systému managementu (ISO 9001:2015), který je platný do 10. 7. 2020 na předmět činnosti: výkon přenesené působnosti a plnění úkolů v samostatné působnosti Krajského úřadu Plzeňského kraje

■ Cena Ministerstva dopravy 2016 udělena Správě a údržbě silnic Plzeňského kraje, p.o.

Kategorie A1.2 silniční a dálniční stavby do 150 mil. Kč
Stavba: Národním parkem Šumava po nové horské komunikaci

■ Projekt Západočeské baroko

3. místo v soutěži o nejoblíbenější destinaci ČR, v kategorii Baroko všemi smysly s názvem DestinaCze 2017

■ EGOVERNMENT THE BEST 2017 – ICZ

Projekt Provozní evidence krajské komunikační infrastruktury
Soutěž, která představuje nejzajímavější projekty elektronizace veřejné správy v ČR

■ TTG Czech Travel Awards 2017

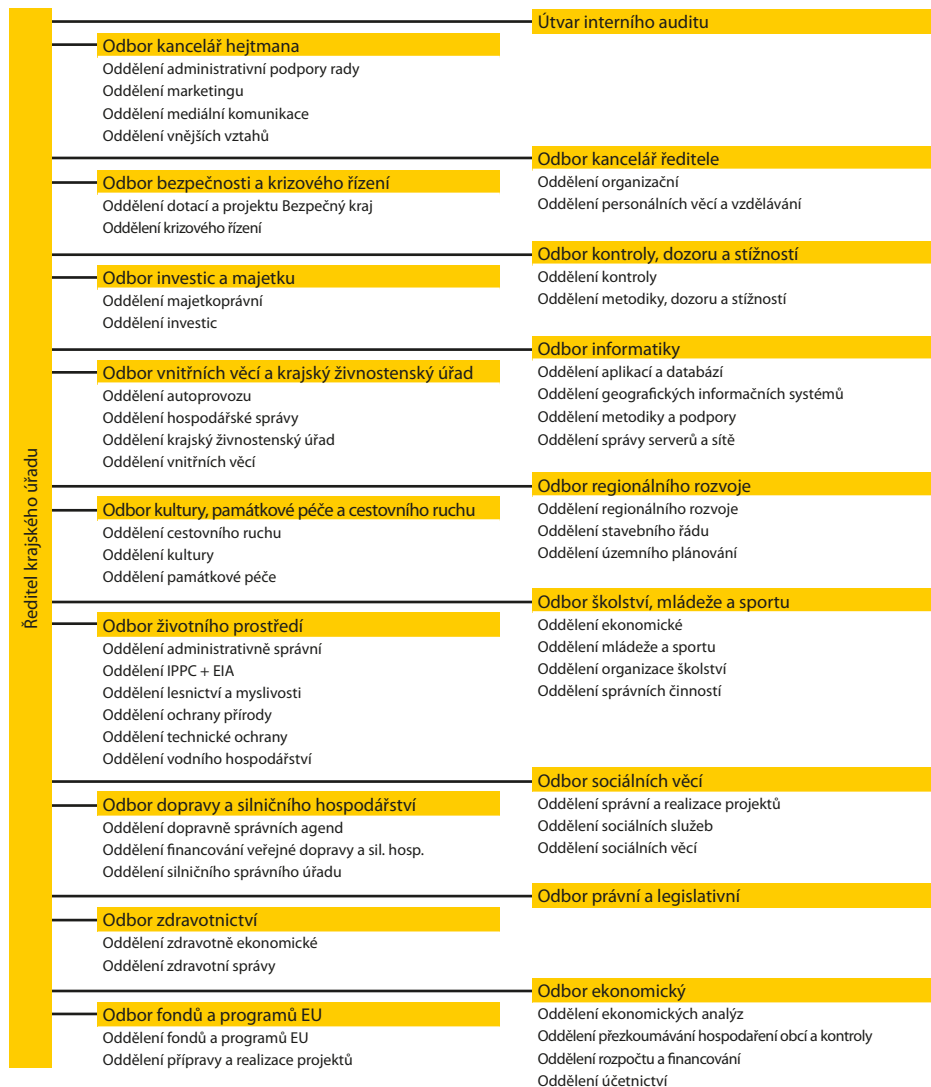
Plzeňský kraj obsadil mezi kraji v České republice 2. místo v anketě odborného časopisu Travel Trade Gazette Czech v kategorii „Kraj s nejlepším programem oslav 100. výročí založení republiky“

V čele úřadu stojí ředitel
Mgr. Jiří Leščínský

Sídlo: Škroupova 18, 306 13, Plzeň
Členění: 18 odborů, 50 oddělení



Organizační struktura úřadu:



Budova



Architekt:

František Roith (1876–1942),
autor budov Ministerstva financí,
Ministerstva zemědělství,
Živnostenské banky v Praze aj.

Pojmenována:

podle Aloise Rašína,
prvního ministra financí ČSR
a zakladatele stability československé koruny

1924–1927

Výstavba

1927–1949

Okresní finanční ředitelství Plzeň

1949–1960

Plzeňský kraj (Krajský národní výbor Plzeňského kraje)

1960–1991

Západočeský kraj (Západočeský krajský národní výbor)

1990–1992

Okresní úřad Plzeň-město

1992

Magistrát města Plzně

1992–2001

Okresní úřad Plzeň-sever, Finanční úřad Plzeň-sever, Finanční úřad Plzeň-město,
Okresní správa sociálního zabezpečení Plzeň-město

2001–dosud

Plzeňský kraj (Krajský úřad Plzeňského kraje)

Historie vzniku PK

- V roce 2000 se rozhodnutím zákona o vytvoření vyšších územních samosprávných celků začala psát historie čtrnácti krajů v České republice. Kraj je samosprávním celkem, je veden Radou Plzeňského kraje v čele s hejtmánem a ta se zodpovídá Zastupitelstvu Plzeňského kraje. V současné době vede kraj pátý hejtmán. Od roku 2001 přešly na Plzeňský kraj zřizovatelské funkce vč. majetku státu k organizacím zabezpečujícím základní obslužnost krajů v oblasti školství, kultury, zemědělství, dopravy, zdravotnictví a sociální péče. S koncem roku 2002 se uzavřela reforma veřejné správy, a to zrušením okresních úřadů a převodem zřizovatelských funkcí k organizacím včetně majetku zejména do působnosti krajů.
- Výhodou Plzeňského kraje je geografická poloha mezi Prahou a západní Evropou, zejména pak mezi ekonomicky silnými partnery kraje Bavorskem a Horní Falcí, s nimiž byla spolupráce navázána již v roce 2001. Charakteristikou pro kraj je průmysl, který zde má hlubokou tradici. Ekonomicky si Plzeňský kraj stojí po celou svou historii velmi dobře, je totiž jediným nezadluženým krajem České republiky. Může se pochlubit také velmi nízkou nezaměstnaností, která se pohybuje kolem 2 %.



- **Dobrá finanční kondice, stále nezadlužený kraj v ČR**
- **Pro rok 2018 schválený rozpočet s příjmy 5300 mil. Kč a výdaji 5638 mil. Kč**
(rozdíl 338 mil. Kč na předfinancování projektů EU z vlastních zdrojů)
- **Příjmy kraje tvoří zejména podíl na daňových příjmech státu ve výši 4892 mil. Kč**

Významné oblasti výdajů	
Dopravní obslužnost celkem	1 080 mil. Kč
Autobusová doprava	502 mil. Kč
Železniční doprava	578 mil. Kč
Údržba, oprava a rekonstrukce krajských silnic celkem	1 235 mil. Kč
Školství, tělovýchova a sport	499 mil. Kč
Kultura a cestovní ruch	355 mil. Kč
Investice a opravy vlastního majetku PK	378 mil. Kč



■ Silniční síť v PK

I. třídy	415 km
II. třídy	1 494 km
III. třídy	3 109 km

■ Vlakové tratě

16 vlakových tratí, celková délka 737 km, 214 stanic a zastávek

■ Letecký provoz v Plzeňském kraji

Plzeň – Líně – sídlo letecké záchranné služby Plzeňského kraje
další: Plasy, Letkov, Tachov, Klatovy, Rokycany

■ Nejvýznamnější realizované a očekávané investice

II/232 Břasy – Liblín – dokončení
III/11724 Obchvat Rokycany – Hrádek, úsek 2
Rekonstrukce silnice II/198 Pernolec – Přimda, 2. úsek
Rekonstrukce mostu ev. č. 180-010 před obcí Dolany

■ Výdaje

Základní dopravní obslužnost dráhy 2017:	535,5 mil. Kč
Základní dopravní obslužnost autobusy 2017:	386 mil. Kč
Provozní příspěvek Správa a údržba silnic PK 2017:	559 mil. Kč
Investiční akce na silnicích II. a III. třídy (bez individuálních projektů):	600 mil. Kč

■ Předpokládané výdaje na rok 2018

Základní dopravní obslužnost dráhy 2018:	579,5 mil. Kč
Základní dopravní obslužnost autobusy 2018:	470 mil. Kč
Provozní příspěvek Správa a údržba silnic PK 2018:	580 mil. Kč
Investiční akce na silnicích II. a III. třídy (bez individuálních projektů):	630 mil. Kč

■ Předpoklad 2018 do obnovy silniční sítě

1 208 mil. Kč

■ V roce 2018 byl nově vyhlášen dotační program „Podpora výstavby cyklostezek a cyklotras v Plzeňském kraji“

16 mil. Kč



■ Program stabilizace a obnovy venkova

115 mil. Kč
pro malé obce
pokrytí územních plánů

■ Havarijní stavy a naléhavé potřeby obcí

18 mil. Kč

■ Neodkladné odstraňování staveb v havarijním stavu

0,6 mil. Kč

■ Dotace

9 Místním akčním skupinám v Plzeňském kraji a 2 s působností na území Plzeňského i Karlovarského kraje na činnost a pro grantová schémata pro samosprávy a NNO v území jejich působnosti

7 mikroregionům

2 mil. Kč

■ Pořádání a organizace

Vesnice roku

Stavba roku

Má vlast

■ Pořízení aktualizace Zásad územního rozvoje Plzeňského kraje (ZÚR) na základě žádostí oprávněných investorů a umožnění záměrů v oblasti zásobování plynem a elektrickou energií

■ Pořízení 4. aktualizace územně analytických podkladů Plzeňského kraje obsahující zjištění a vyhodnocení stavu a vývoje území kraje

■ V roce 2017 vyřídil odbor 324 odvolání a stížností

■ Rozpočet v roce 2018

141,6 mil. Kč

ŽIVOTNÍ PROSTŘEDÍ A ZEMĚDĚLSTVÍ



- **Péče o maloplošná zvláště chráněná území a ochrana zvláště chráněných druhů živočichů, například praktická ochrana čápa bílého nebo sýčka obecného, ochrana obojživelníků při jarní migraci na vybraných komunikacích**
- **Ochrana zemědělského půdního fondu zejména před nadměrným zábořem a v územním plánování**
- **Administrace finančních podpor v lesnictví, myslivosti, rybářství, včelařství**
- **Technická ochrana životního prostředí spočívající ve stanovování emisních limitů pro významné zdroje znečišťování ovzduší, podpoře třídění odpadů a energetického využití zbytkových odpadů**
- **Ekologická výchova, vzdělávání a osvěta - podpora ekocenter, akcí, časopisů a publikací s ekologickou tematikou**
- **Finanční podpora pro životní prostředí v roce 2018**

ochrana přírody	2,2 mil. Kč
včelařství	2,5 mil. Kč
hospodaření v lesích	8 mil. Kč
vodohospodářská infrastruktura	85,3 mil. Kč
projektové dokumentace na protipovodňová opatření	3 mil. Kč
variantní studie odkanalizování obcí	0,2 mil. Kč
výměna stávajících neekologických kotlů v domácnostech	223,9 mil. Kč
- **Podpora Regionální potraviny Plzeňského kraje**

podpora domácích producentů potravin, výrobce biopotravin, ekologických zemědělců a chovatelů
- **Nachází se zde řada ekocenter např.:**
 - Ekocentrum ČSOP Spálené Poříčí
 - ENVIC, občanské sdružení
 - Občanské sdružení Ametyst
 - Enviromentální centrum Lüftnerka
 - Informační středisko a středisko environmentální výchovy Kašperské Hory



■ **Plzeňský kraj nabízí více než 6 500 movitých i nemovitých památek, 25 národních kulturních památek a najdeme zde celkem 75 památkových zón**

■ **Poskytnuté financování do oblasti kultury v roce 2018:**

Dotace na živou kulturu	6 mil. Kč
Dotace na podporu autorské literární tvorby	1 mil. Kč
Dotace na výkon regionálních funkcí knihoven	7 mil. Kč
Stěžejní projekty/festivally v PK	35,3 mil. Kč
Provoz příspěvkových organizací (muzea, galerie, knihovna...)	255,5 mil. Kč

■ **Nejznámější památky v Plzeňském kraji:**

Zámky: Kozel, Manětín, Horšovský Týn, Červené Poříčí, Týnec u Klatov
 Hrady a zříceniny hradů: Švihov, Rabí, Velhartice
 Kláštery: Plasy, Kladruby, Chotěšov

Další: Katedrála sv. Bartoloměje v Plzni, Jízdárna ve Světcích u Tachova, Slovanské hradiště Hůrka ve Starém Plzenci – původní Stará Plzeň, Vodní hamr Dobřív, Kostel Nanebevzetí Panny Marie v Přešticích, Poutní areál Mariánská Týnice s kostelem Zvěstování Panny Marie, obraz Křest Kristův v kostele sv. Jana Křtitele v Manětíně, Plzeňská madona v katedrále sv. Bartoloměje v Plzni

■ **Na obnovu, podporu a péči o památky i další významné objekty vypisuje Plzeňský kraj pravidelně řadu dotačních titulů**

Finanční prostředky vyčleněné na dotace v oblasti památkové péče v roce 2018:	
Program na zachování a obnovu kulturních památek Plzeňského kraje	22 mil. Kč
Program na obnovu historického stavebního fondu v památkových rezervacích a zónách	4,5 mil. Kč
Podpora péče o pomníky, válečné hroby a pietní místa na území Plzeňského kraje	1 mil. Kč

■ **Západočeské baroko**

je unikátním projektem Plzeňského kraje od roku 2016, v rámci kterého bylo otevřeno Centrum baroka v Mariánské Týnici určené laické i odborné veřejnosti k znovuoobjevování barokních krás, tradic a tehdejšího života vůbec. Součástí projektu je též Letní barokní festival, v rámci kterého je pořádáno několik hlavních barokních slavností a řada doprovodných kulturních akcí na mnoha místech kraje. Podrobnosti k aktivitám projektu a přehled aktuálních akcí na www.zapadoceskebaroko.cz



■ Plzeňský kraj

Naplňování středně a krátkodobých strategických dokumentů (konceptce rozvoje cestovního ruchu, marketingový akční plán)

Administrace portálu www.turisturaj.cz, www.zapadoceskebaroko.cz, facebookového a instagramového turistického profilu Plzeňského kraje

Spolupráce se subjekty v bavorském přhraničí

Přeshraniční informační centra v Bayerisch Eisenstein, Bärnau, Schönsee

Pořádání veletrhu cestovního ruchu ITEP

Koordinace a realizace projektů v oblasti cestovního ruchu

Spolupráce s destinačními společnostmi

■ Dotační programy Plzeňského kraje v oblasti cestovního ruchu 2018

Podpora rozvoje venkovského cestovního ruchu v Plzeňském kraji

2,5 mil. Kč

Podpora činnosti informačních center na území Plzeňského kraje

0,4 mil. Kč

Program rozvoje cykloturistiky a cyklistické dopravy v Plzeňském kraji

4 mil. Kč

■ Turistické produkty zaměřené na:

Agroturistiku

Cykloturistiku – barokní cyklotrasy severního Plzeňska

Pěší turistiku – Zlatá stezka

Filmovou turistiku

Turistiku pro rodiny s dětmi

Industriální turismus

■ V Plzeňském kraji funguje 70 infocenter včetně návštěvnických center NP Šumava



■ Zřizování a financování provozu středních škol a dalších školských zařízení:

78 organizací – z toho:

- 43 středních škol
- 10 speciálních škol
- 9 základních uměleckých škol
- 6 domů dětí a mládeže
- 7 dětských domovů
- 3 ostatní školská zařízení

■ Podpora technického vzdělávání – programy a soutěže:

- Řemeslo má zlaté dno
- Motivace pro technické vzdělávání mládeže
- Technika má zlaté dno
- Technická olympiáda
- Robotická soutěž
- Kuříčky se sadou náradí pro žáky 1. ročníků technických a zemědělských učebních oborů
- Příspěvek 500 Kč měsíčně na ubytování v domovech mládeže pro žáky 1. - 3. ročníků technických a zemědělských oborů vzdělání zakončených výučním listem
- Prezentační akce Ručíčky kraje

■ Další dotační programy:

- | | |
|--|-------------|
| Podpora volnočasových aktivit dětí a mládeže | |
| - finanční prostředky Plzeňského kraje | 1,4 mil. Kč |
| - složené finanční prostředky Plzeňského kraje a Ministerstva školství | 0,7 mil. Kč |
| Podpora preventivních aktivit a výchovy k toleranci | 1,5 mil. Kč |
| Podpora mezinárodní spolupráce dětí a mládeže | 1 mil. Kč |

■ Sport

- Vyhlašované dotační programy pro zlepšení podmínek sportovní činnosti:
- Podpora tělovýchovy a sportu
- Příspěvky na vybudování a modernizaci sportovišť
- Bezpečné branky



■ Oblasti péče, pomoci a podpory v sociálních službách

Služby pro rodinu, děti a mladistvé

Sociálně aktivizační služby pro rodiny s dětmi, azylové domy, poradny, intervenční centra, nízkoprahová zařízení pro děti a mládež, pečovatelské služby, raná péče, mateřská a rodičovská centra aj.

Služby pro seniory

Domovy pro seniory, pečovatelské služby, stacionáře, univerzita třetího věku, odlehčovací služby, tísňová péče aj.

Služby pro zdravotně postižené

Domovy pro osoby se zdravotním postižením, osobní asistence, stacionáře, poradenství, chráněné dílny, sociální rehabilitace, odlehčovací služby, průvodcovské a předčitatelské služby aj.

Služby pro osoby ohrožené sociálním vyloučením a cizince

Azylové domy, poradny, podpora vzdělávání, terénní programy aj.

Služby pro osoby ohrožené drogovou závislostí

Terénní programy, střediska primární prevence, terapeutické komunity aj.

Ostatní služby

Krizové a dobrovolnické služby, poradna pro oběti trestných činů, zdravotnická a charitativní činnost aj.



**Nemocnice
Plzeňského
kraje**

Domažlice | Horažďovice
Klatovy | Rokycany
Stod | Svatá Anna

■ **Plzeňský kraj vlastní čtyři nemocnice akutní péče v Domažlicích, Klatovech, Rokycanech a Stodu a dvě nemocnice následné péče v Horažďovicích a Svatá Anna v Plané**

Zařízení mají 1 080 lůžek, z nichž 48 slouží intenzivní a 557 standardní akutní péči

V krajských nemocnicích pracuje zhruba 1 770 zaměstnanců, z nichž je 270 lékařů a 1 200 nelékařských zdravotníků

Nemocnice provozují 123 ambulancí a poraden, pět lékáren a mají 15 operačních sálů a devět porodních boxů.

V nemocnicích se rodí kolem dvou tisíc dětí ročně a provede se zde přes 11 tisíc operací

Ambulantní pracoviště nemocnic navštíví ročně přes 290 tisíc pacientů. Do akutní lůžkové péče nemocnice přijmou každý rok téměř 27 tisíc pacientů a další dva tisíce na lůžka následné péče

■ **Ostatní nemocnice na území Plzeňského kraje:**

Fakultní nemocnice Plzeň, PRIVAMED a.s., Mulačova nemocnice s. r. o.,
Nemocnice u Sv. Jiří s.r.o., Hospic svatého Lazara z.s., NEMOS SOKOLOV s.r.o.,
Psychiatrická nemocnice v Dobřanech, SWISS MED CLINIC s.r.o,
TRN - Léčebna v Mirošově – Janově, Sociální a zdravotní centrum Letiny s.r.o.

■ **Zdravotnická záchranná služba Plzeňského kraje, příspěvková organizace zřízená Plzeňským krajem, poskytuje kvalitní přednemocniční neodkladnou péči všem obyvatelům a návštěvníkům Plzeňského kraje z 26 výjezdových základen rozmístěných po celém kraji**

V roce 2017 absolvovaly výjezdové skupiny celkem 64 795 výjezdů.

Jejich počet meziročně stoupá o 5 – 8 %

V roce 2017 krajští záchranáři také mimo jiné urgentně transportovali

113 nedonošených novorozenců v inkubátorech

Díky příspěvkům zřizovatele zdravotníci záchranáři pravidelně obnovují svůj park vozidel i přístrojové techniky

■ **V našem kraji se nachází také lázně**

Léčebné lázně Konstantinovy lázně a.s.

DEKLERACE A MEMORANDA

■ BOHEMIA SEKT, s.r.o.

oblast marketingu, propagace, cestovního ruchu,
kulturních a společenských vztahů a mezinárodní propagace

■ Plzeňský Prazdroj, a. s.

oblast marketingu, propagace, cestovního ruchu,
kulturních a společenských vztahů a mezinárodní propagace



■ Západočeská univerzita v Plzni

oblast vzdělávání, výzkumu a vývoje, kultury a sportu, inovačních aktivit



■ Lékařská fakulta v Plzni Univerzity Karlovy

oblast vzdělávání, výzkumu a vývoje, kultury a sportu

■ Hokejový klub HOCKEY CLUB PLZEŇ 1929

oblast podpory kvalitní výchovy a sociálního programu
mládežnických družstev



Horní Falc a Dolní Bavorsko (Německo):

od roku 2001, přeshraniční spolupráce v oblastech cestovní ruch, kultura, doprava, ochrana životního prostředí, zemědělství, hospodářství, školství, vzdělávání a kvalifikace, zdravotnictví a sociální služby



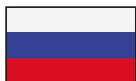
Provincie Zhejiang (Čína):

od roku 2007, ekonomika, obchod, vzdělávání, informační technologie, životní prostředí



Region Bourgogne-Franche-Comté (Francie):

od roku 2008, vzdělávání, kultura



Sverdlovská oblast (Rusko):

od roku 2009, ekonomika, vzdělávání, životní prostředí



Caraș-Severin (Rumunsko):

od roku 2009, kultura, cestovní ruch, výměnné stáže, spolupráce s českou menšinou v oblasti Banátu



Bjelovarsko-bilogorská župa (Chorvatsko):

od roku 2011, kultura, cestovní ruch, propagace české kultury a školství, spolupráce s českou menšinou v Chorvatsku



Východokazašská oblast (Kazachstán):

od roku 2013, obchodně-hospodářská oblast, životní prostředí a zemědělství

ORGANIZACE ZŘIZOVANÉ ČI ZALOŽENÉ PK

DOPRAVA

Příspěvkové organizace

- Správa a údržba silnic Plzeňského kraje, příspěvková organizace

Obchodní společnost

- POVED s.r.o.



KULTURA

Příspěvkové organizace

- Galerie Klatovy/Klenová, p.o.
- Hvězdárna v Rokycanech a Plzni, p.o.
- Muzeum a galerie severního Plzeňska v Mariánské Týnici, p.o.
- Muzeum Českého lesa v Tachově, p.o.
- Muzeum Chodska v Domažlicích, p.o.
- Muzeum jižního Plzeňska v Blovicích, p.o.
- Muzeum Šumavy Sušice, p.o.
 - Muzeum Kašperské Hory
 - Muzeum Železná Ruda
 - Muzeum Dr. Šimona Adlera v Dobré Vodě
- Stálá divadelní scéna Klatovy, p.o.
- Studijní a vědecká knihovna Plzeňského kraje, p.o.
- Vlastivědné muzeum Dr. Hostaše v Klatovech, p.o.
 - Expozice lidové architektury v Chanovicích
- Západočeská galerie v Plzni, p.o.
- Západočeské muzeum v Plzni, p.o.:
 - Hlavní budova muzea s expozicemi
 - Národopisné muzeum Plzeňska
 - Muzeum loutek
 - Muzeum církevního umění Plzeňské diecéze
 - Muzeum Dr. B. Horáka v Rokycanech
 - Vodní hamr Dobřív
 - Pamětní síň Jindřicha Mošny v Dobřívě
 - Výstavní síň Knihovna ulice Rokycany



ŠKOLSTVÍ

Školy a školská zařízení – příspěvkové organizace – 78 organizací

- Dětský domov DOMINO, Plzeň
- Dětský domov, Horšovský Týn
- Dětský domov, Kašperské Hory
- Dětský domov, Nepomuk
- Dětský domov Čtyřlístek, Planá
- Dětský domov, Staňkov
- Dětský domov, Tachov
- Dům dětí a mládeže Horažďovice
- Dům dětí a mládeže, Klatovy, ul. 5. května 109
- Dům dětí a mládeže, Nýrsko, prap. Veitla 23
- Středisko volného času RADOVÁNEK
- Dům dětí a mládeže, Rokycany, Čechova 1155
- Dům dětí a mládeže, Tachov, Školní 1638
- Gymnázium, Stříbro, Soběslavova 1426
- Gymnázium a Střední odborná škola, Rokycany, Mládežníků 1115
- Gymnázium, Blovice, Družstevní 650
- Gymnázium Jaroslava Vrchlického, Klatovy, Národních mučedníků 347
- Gymnázium J. Š. Baara, Domažlice, Pivovarská 323
- Gymnázium Ludka Píka, Plzeň, Opavská 21
- Gymnázium a Střední odborná škola, Plasy
- Gymnázium, Plzeň, Mikulášské náměstí 23
- Gymnázium, Sušice, Fr. Procházky 324
- Gymnázium, Tachov, Pionýrská 1370
- Hotelová škola, Plzeň, U Borského parku 3
- Integrovaná střední škola živnostenská, Plzeň, Škroupova 13
- Konzervatoř, Plzeň, Kopeckého sady 10
- Krajské centrum vzdělávání a Jazyková škola s právem státní jazykové zkoušky, Plzeň, sady 5. května 42
- Masarykovo gymnázium, Plzeň, Petáková 2
- Obchodní akademie, Plzeň, nám. T. G. Masaryka 13
- Odborná škola výroby a služeb, Plzeň, Vejprnická 56
- Pedagogicko-psychologická poradna, Plzeň, Částkova 78
- Sportovní gymnázium Plzeň
- Středisko služeb školám, Plzeň, Částkova 78
- Střední odborná škola obchodu, užitého umění a designu, Plzeň, Nerudova 33
- Střední škola informatiky a finančních služeb, Plzeň, Klatovská 200 G
- Střední odborné učiliště elektrotechnické, Plzeň, Vejprnická 56
- Střední odborné učiliště stavební, Plzeň, Borská 55
- Střední průmyslová škola dopravní, Plzeň, Karlovarská 99
- Střední průmyslová škola stavební, Plzeň, Chodské nám. 2
- Střední průmyslová škola strojnická Střední odborná škola profesora Švejcara, Plzeň, Klatovská 109
- Střední průmyslová škola, Klatovy, nábřeží Kpt. Nálepky 362
- Střední průmyslová škola, Tachov, Světce 1
- Střední odborná škola a Střední odborné učiliště, Horšovský Týn, Littrowa 122
- Střední odborná škola a Střední odborné učiliště, Sušice, U Kapličky 761
- Střední odborná škola, Stříbro, Benešova 508
- Střední škola živnostenská a Základní škola, Planá
- Střední škola, Horažďovice, Blatenská 313
- Střední škola a Základní škola, Oselce
- Střední odborné učiliště, Domažlice, Prokopa Velikého 640

ORGANIZACE ZŘIZOVANÉ ČI ZALOŽENÉ PK



- Střední škola, Rokycany, Jeřabinová 96/III
- Střední škola, Bor, Plzeňská 231
- Střední škola, Kralovice, nám. Osvobození 32
- Střední zdravotnická škola a Vyšší odborná škola zdravotnická, Plzeň, Karlovarská 99
- Střední škola zemědělská a potravinářská, Klatovy, Národních mučedníků 141
- Vyšší odborná škola, Obchodní akademie, Střední zdravotnická škola a Jazyková škola s právem státní jazykové zkoušky, Klatovy, Plánická 196
- Vyšší odborná škola a Střední průmyslová škola elektrotechnická, Plzeň, Koterovská 85
- Vyšší odborná škola, Obchodní akademie a Střední zdravotnická škola, Domažlice, Erbenova 184
- Základní umělecká škola Bedřicha Smetany, Plzeň, Revoluční 100
- Základní umělecká škola Josefa Klíčky, Klatovy, Plánická 208
- Základní umělecká škola, Planá, Dukelských hrdinů 85
- Základní umělecká škola, Plzeň, Chválenická 17
- Základní umělecká škola, Plzeň, Jagellonská 14
- Základní umělecká škola, Plzeň, Sokolovská 54
- Základní umělecká škola, Plzeň, Terezie Brzkové 33
- Základní umělecká škola, Rokycany, Jiráskova 181
- Základní umělecká škola, Tachov, Rokycanova 1
- Základní škola a Mateřská škola pro sluchově postižené, Plzeň, Mohylová 90
- Základní škola a Mateřská škola pro zrakově postižené a vady řeči, Plzeň, Lazaretní 25
- Základní škola a Mateřská škola při Fakultní nemocnici, Plzeň, alej Svobody 80
- Odborná škola, Základní škola a Mateřská škola, Plzeň, Macháčkova 45
- Základní škola a Odborná škola, Horšovský Týn, Nádražní 89
- Základní škola, Rokycany, Čechova 40
- Základní škola a Mateřská škola, Tachov, Petra Jilemnického 1995
- Základní škola, Klatovy, Hálkova 133
- Základní škola, Plzeň, Heyrovského 23
- Základní škola, Plzeň, Podmostní 1
- Základní škola, Stříbro, Revoluční 1431
- Základní škola speciální, Plzeň, Skupova 15

Obchodní společnosti:

- Školní statek Klatovy – Činov, s.r.o.



SOCIÁLNÍ VĚCI

Příspěvkové organizace

- Domov Harmonie, centrum sociálních služeb Mirošov, příspěvková organizace
- Domov pro osoby se zdravotním postižením Horní Bříza, příspěvková organizace
- Domov pro osoby se zdravotním postižením Miliře, příspěvková organizace
- Centrum sociálních služeb Stod, příspěvková organizace
- Domov klidného stáří v Žinkovech, příspěvková organizace
- Domov pro seniory Vlčice, příspěvková organizace
- Domov pro osoby se zdravotním postižením Bystřice nad Úhlavou, příspěvková organizace
- Dům sociální péče Kralovice, příspěvková organizace
- Dům seniorů Kdyně, příspěvková organizace
- Centrum sociálních služeb Domažlice, příspěvková organizace
- Domov sociálních služeb Liblín, příspěvková organizace
- Centrum sociálních služeb Tachov, příspěvková organizace



ZDRAVOTNICTVÍ

Obchodní společnosti

- Domažlická nemocnice, a.s.
- Klatovská nemocnice, a.s.
- Rokycanská nemocnice, a.s.
- Stodská nemocnice, a.s.
- Nemocnice následné péče – Léčebna dlouhodobě nemocných Horažďovice, s.r.o.
- Nemocnice následné péče Svatá Anna, s.r.o.
- Nemocnice Plzeňského kraje, a.s.

Příspěvkové organizace

- Zdravotnická záchraná služba Plzeňského kraje, příspěvková organizace
- Dětský domov Trnová, příspěvková organizace

OSTATNÍ

- Centrální nákup, příspěvková organizace

VÝZNAMNÉ INSTITUTE A ORGANIZACE

- V Plzeňském kraji najdeme řadu kulturních institucí, z nichž nejznámější je plzeňské Divadlo Josefa Kajetána Tyla, příspěvková organizace se čtyřmi uměleckými soubory působícími na Nové scéně, Malé scéně a Velkém divadle.



- Plzeňský kraj je regionem s velkými možnostmi vzdělávání. Kromě 46 středních škol zde působí 4 univerzity – Západočeská univerzita v Plzni, Lékařská fakulta v Plzni Univerzity Karlovy, Univerzitní středisko Metropolitní univerzity Praha v Plzni a Provozně ekonomická fakulta České zemědělské univerzity v Praze.
- Ojediněným projektem je Techmania Science Center v Plzni, která malým i velkým návštěvníkům představuje základní přírodní jevy a zákony, seznamuje se světem vědy a techniky a láká k experimentování.
- V Plzeňském kraji sklízí úspěchy řada sportovních klubů, které jsou zároveň podporovány krajem. Jsou to především FC Viktoria Plzeň, HC Škoda Plzeň a Talent ROBSTAV-M.A.T. Plzeň.
- Mezi nejznámější firmy působící v Plzeňském kraji a nabízející mnoho pracovních míst je tradiční výrobce piva Plzeňský Prazdroj, a. s., výrobci alkoholických nápojů BOHEMIA SEKT, s.r.o. a STOCK Plzeň-Božkov s.r.o., výrobce parních kotlů ŠKODA JS a.s. či výrobce kolejových vozidel ŠKODA TRANSPORTATION a.s. Patří mezi ně také zahraniční společnosti jako výrobci dílů a příslušenství pro motorová vozidla BORGERS CS spol. s r.o., GRAMMER CZ, s.r.o., HP-Pelzer s.r.o. a IDEAL AUTOMOTIVE Bor, s.r.o., výrobce chladicích a klimatizačních jednotek Daikin Industries Czech Republic s.r.o., výrobce spotřební elektroniky Panasonic AVC Networks Czech, s.r.o., výrobce motorů a turbín Doosan Škoda Power s.r.o., producent keramických obkládaček a dlaždic LASSELSBERGER, s.r.o., výrobce elektrických zařízení VISHAY ELECTRONIC spol. s r.o. nebo třeba výrobce letadel a leteckých motorů ZODIAC GALLEYS EUROPE S.R.O.



Hasiči	150
Záchranná služba	155
Městská policie	156
Policie	158
Mezinárodní tísňová linka	112
Krajský úřad Plzeňského kraje	377 195 111
Poruchy:	
Kontaktní linka ČEZ Distribuce:	800850860
RWE pohotovost plyn	1239
Doprava:	
PMDP infolinka	371 655 600
ČD Zákaznická podpora	221 111 122
ČSAD autobusy Plzeň	377 262 911
Nemocnice:	
Domažlická nemocnice, a.s.	379 710 310
Fakultní nemocnice Plzeň – Bory	377 401 111
Fakultní nemocnice Plzeň – Lochotín	377 401 111
Klatovská nemocnice, a. s.	376 335 111
Mulačova nemocnice s.r.o.	377 677 111
Nemocnice následné péče LDN Horažďovice s.r.o.	376 334 211
Nemocnice následné péče Svatá Anna s.r.o.	374 751 911
Nemocnice Sušice o.p.s.	376 530 100
Nemocnice u Sv. Jiří s.r.o.	377 266 647
PRIVAMED a.s.	377 182 111
Rokycanská nemocnice, a. s.	371 762 111
Stodská nemocnice, a.s.	377 193 511
Obce s rozšířenou působností:	
Městský úřad Blovice	371 516 111
Městský úřad Domažlice	379 719 111
Městský úřad Horažďovice	376 511 481
Městský úřad Horšovský Týn	379 415 111
Městský úřad Klatovy	376 347 111
Městský úřad Kralovice	373 300 211
Městský úřad Nepomuk	371 519 711
Městský úřad Nýřany	377 832 311
Magistrát města Plzně	378 031 111
Městský úřad Přeštice	379 304 555
Městský úřad Rokycany	371 706 111
Městský úřad Stod	379 209 409
Městský úřad Stříbro	374 801 111
Městský úřad Sušice	376 540 111
Městský úřad Tachov	374 774 111
Horská služba	
Stanice Špičák	376 397 273
Stanice Zadov	388 428 193
Služebna Kvilda	388 428 193
Služebna Kubova Huť	388 436 312



Vydal: Plzeňský kraj v roce 2018

Texty: Krajský úřad Plzeňského kraje

Zdroj: Archiv Plzeňského kraje, Český statistický úřad

Foto: Archiv Klatovské nemocnice, Archiv Krajského úřadu Plzeňského kraje, Archiv Nemocnice Plzeňského kraje, a.s., Archiv Plzeňský prazdroj, a. s., Archiv POVED s. r. o., Karel Funda, Miroslav Chaloupka, Jiří Koptík, Václav Kořínek, Václav Lintner, Inesa Plassová, Jindra Radová, Jiří Strašek

Audio – video: ACT Media s.r.o.

Tisk: D E L E X , spol. s r.o.

Grafický návrh a zpracování: Ateliér Falátek, s.r.o.

www.plzensky-kraj.cz
www.facebook.com/plzensky.kr